

ג.ל.ס דיאט בע"מ | The123

מזמין הדוח:

דרך עדן 9 ראשון לציון

18.07.2024

תאריך:

דוח אנליטי לבדיקת ריכוז גלברידין וגלציריזין

1. מטרת הבדיקה : קביעת ריכוז חומצה גליצריזינית וקביעת ריכוז הגלברידין

2. תאריך ביצוע הבדיקה : יולי 2024

3. הדוגמה הנבדקת :

• קפסולות בבקבוק אטום עליו רשום "ליקוריץ מור 123", ת. תוקף 05/27, מ. אצווה B070524

4. מבצע האנליזה : מנאר שמיט

מעבדות
המכללה האקדמית
תל חי

דוגמה מספר 1 – פריט שהתקבל באריזה מקורית וסגורה

נתוני הדוגמה :

- קפסולות בבקבוק אטום עליו רשום "ליקוריץ מור 123", ת. תוקף 05/27, מ. אצווה B070524



שיטת הבדיקה:

גלברידין מסיס טוב במתנול וחומצה גליצריזינית מסיסה טוב במים. לכן המיצויים נעשו בהתאם.

אצווה מס' B270224 - דוגמת מיצוי גלברידין במתנול

אצווה מס' B270224 – דוגמת מיצוי חומצה גליצריזינית במים

שלוש קפסולות נדגמו, נשקלו ללא הקפסולה ליקוריץ מור 123 משקל 1.1674 גר'.

עורבבו ומתוכם נלקחה דגימה של 100 מ"ג. הדגימה הוכנסה ל- 10 מ"ל ממש (מתנול עבור גלברידין ומים עבור חומצה גליצריזינית).

הדוגמאות עברו ערבוב וטלטול במשך שעתיים, סינון, מיהול פי 5 והזרקה ל HPLC

נעשו 2 הרצות לכל דוגמה כדי לוודא הדירות.

משקל ממוצע של כל אחת מ-3 הקפסולות – More 123 0.389 גרם .

טבלה 1: ריכוז החומר Glabridin מס' אצווה B070524

שם דוגמה	שטח פיק	ריכוז בתמצית (PPM)	גלברידין בקפסולה (mg)
More 123_1	26.6196	35.79125	6.96139729
More 123_2	25.2025	33.30787	6.47837982

טבלה 2: ריכוז Glycyrrhizic acid מס' אצווה B070524

שם דוגמה	שטח פיק	ריכוז בתמצית (PPM)	ח.גליצריזינית בקפסולה (mg)
More 123_1	0.0917	5.799502032	1.128003145
More 123_2	0.0809	5.712857531	1.11115079

פירוט השיטה האנליטית :

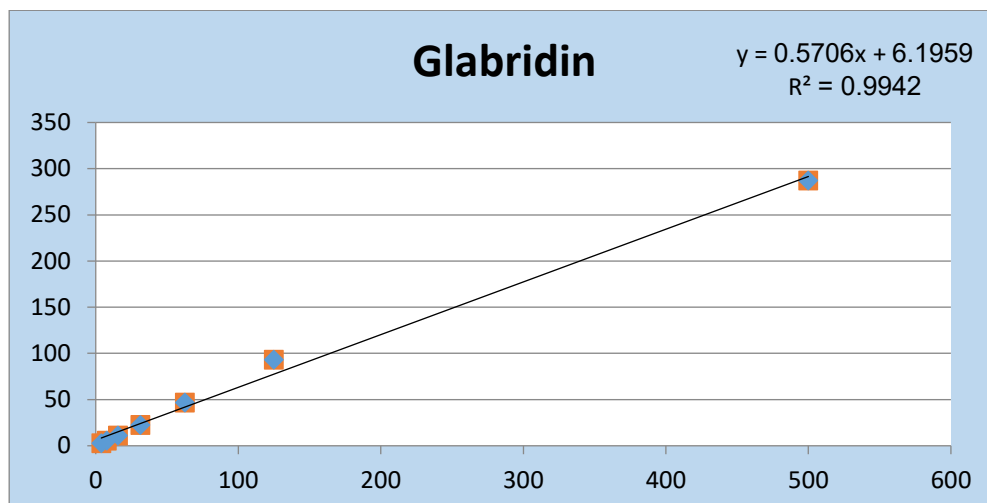
HPLC conditions

The samples were injected (5 μ L) into UHPLC connected to a photodiode array detector (Dionex Ultimate 3000), with a reverse-phase column (Ace Excel, 100*3 mm, 1.7 μ m). The mobile phase consisted of (A) DDW with 0.1%FA and (B) Methanol with 0.1%FA. The gradient was started with 5% B and kept isocratic for 3 min, then increased to 40% B in 10 min, then increased to 97% B in 8 minutes, and then kept isocratic for 21 min before returning to 5% B in 1 min and column was allowed to equilibrate at 40% B for 3 min before the next injection. The flow rate was 0.4 mL/min. column temperature was 35C.

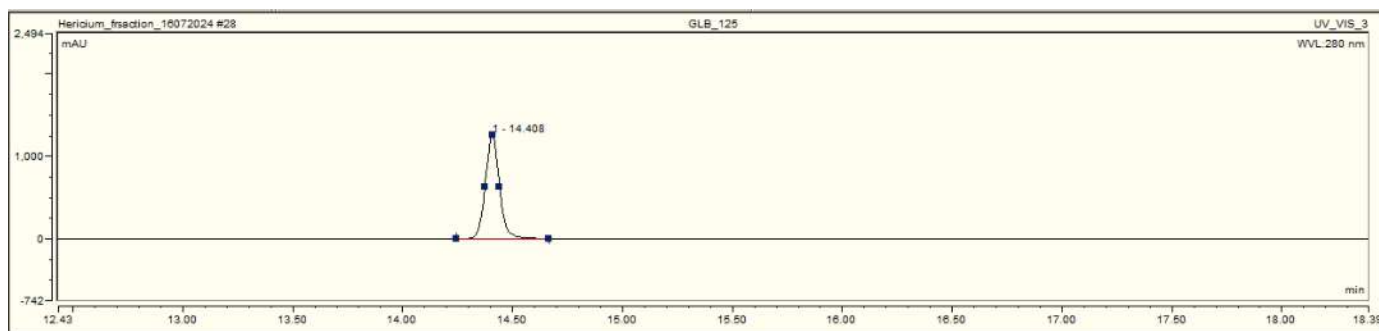
Data preprocessing

Peak determination, peak area integration, removing blank peaks, compound identification applied using Qn™ software.

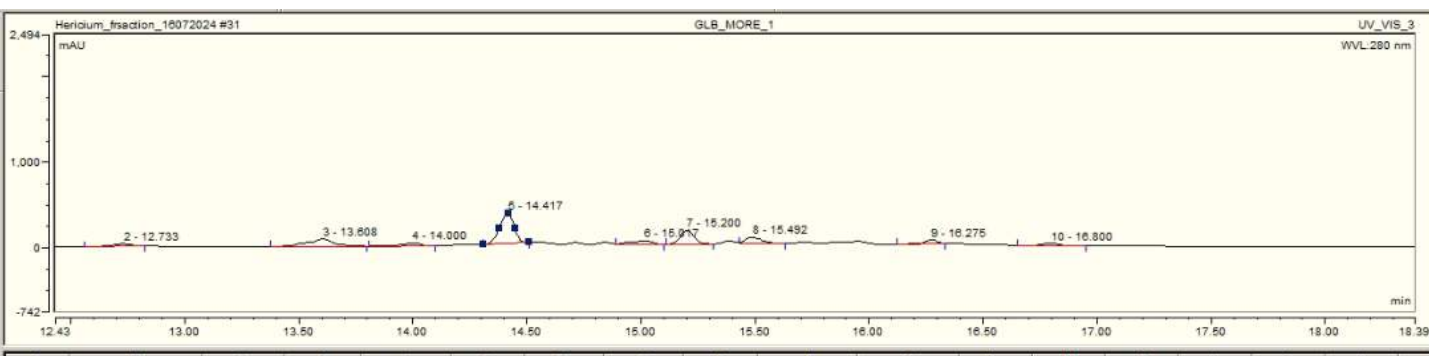
תוצאות עבור Glabridin



איור 1: עקומת כיוול עבור Glabridin

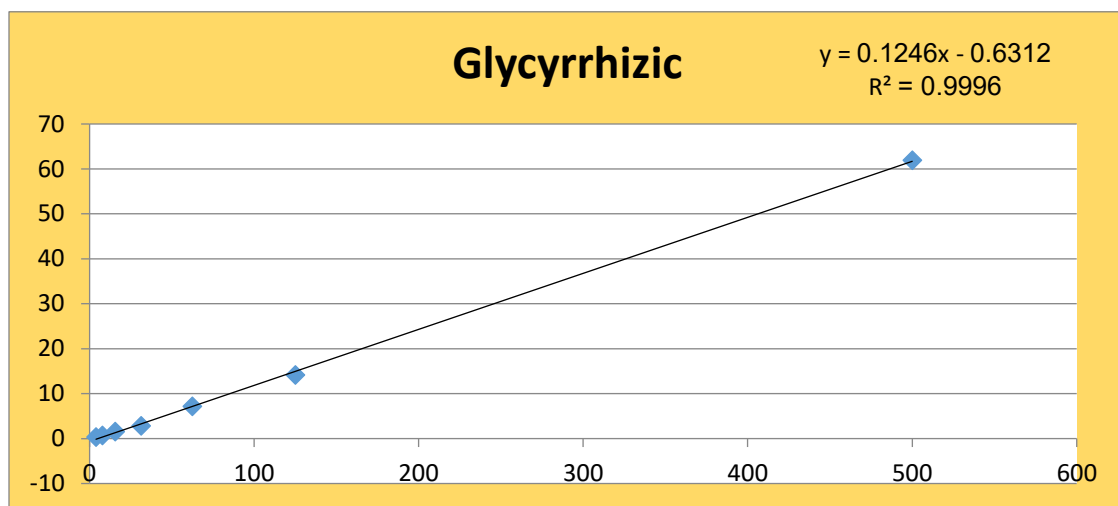


איור 2: כרומטוגרמה של החומר Glabridin בדוגמת סטנדרט בריכוז 125ppm

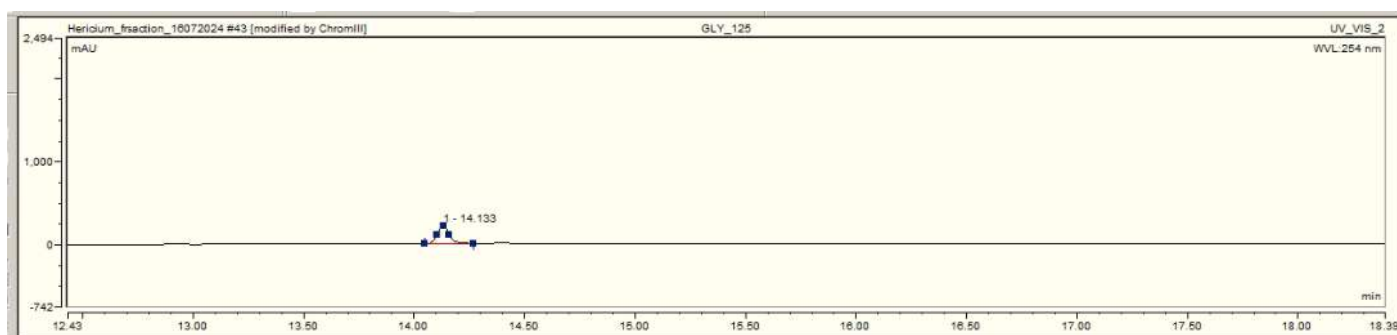


איור 3: כרומטוגרמה של החומר Glabridin בדוגמה More 123

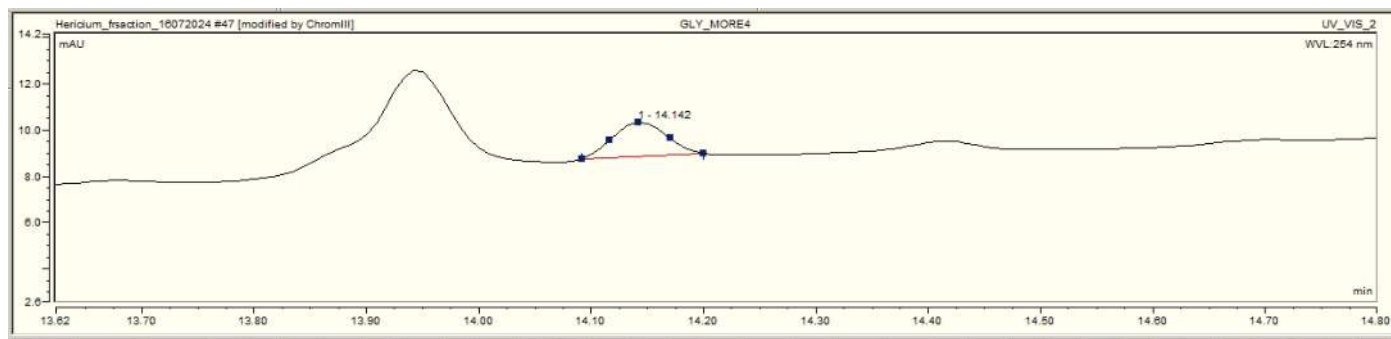
תוצאות עבור Glycyrrhizic acid



איור 4: עקומת כיוול עבור Glycyrrhizic acid



איור 5: כרומטוגרמה של החומר Glycyrrhizic acid בדוגמת סטנדרט בריכוז 125ppm



איור 6: כרומטוגרמה של החומר Glycyrrhizic בדוגמה More 123

