

נ.ל.ס דיאט בע"מ | The123

מזמין הדוח:

אצל 53 ראשון לציון

15.10.2024

תאריך:

דוח אנליטי לבדיקת ריכוז גלברידין וגלציריזין

1. מטרת הבדיקה : קביעת ריכוז חומצה גליצריזינית וקביעת ריכוז הגלברידין

2. תאריך ביצוע הבדיקה : אוקטובר 2024

3. הדוגמה הנבדקת :

- קפסולות בבקבוק אטום עליו רשום "ליקוריץ פלוס 123", ת. תוקף 08/27, מ. אצווה B220824

4. מבצע האנליזה : מנאר שמיט

מעבדות
המכללה האקדמית
תל חי

דוגמה מספר 1 – פריט שהתקבל באריזה מקורית וסגורה

נתוני הדוגמה :

- קפסולות בבקבוק אטום עליו רשום "ליקוריץ פלוס 123", ת. תוקף 08/27, מ. אצווה B220824



שיטת הבדיקה:

גלברידין מסיס טוב במתנול וחומצה גליצריזינית מסיסה טוב במים. לכן המיצויים נעשו בהתאם.

אצווה מס' B190624 - דוגמת מיצוי גלברידין במתנול

אצווה מס' B190624 – דוגמת מיצוי חומצה גליצריזינית במים

שלוש קפסולות נדגמו, נשקלו ללא הקפסולה ליקוריץ פלוס 123 משקל 1.2737 גר'.

עורבבו ומתוכם נלקחה דגימה של 100 מ"ג. הדגימה הוכנסה ל- 10 מ"ל ממש (מתנול עבור גלברידין ומים עבור חומצה גליצריזינית).

הדוגמאות עברו ערבוב וטלטול במשך שעתיים, סינון, מיהול פי 5 והזרקה ל HPLC

נעשו 2 הרצות לכל דוגמה כדי לוודא הדירות.

משקל ממוצע של כל אחת מ-3 הקפסולות – Plus1 123 0.424 גרם .

סיכום התוצאות:

טבלה 1: ריכוז החומר Glabridin מס' אצווה B220824

שם דוגמה	שטח פיק	ריכוז בתמצית (PPM)	גלברידין בקפסולה (mg)
Plus 123_1	25.4683	30.14007	6.38969489
Plus 123_2	28.9189	34.73265	7.36332174

טבלה 2: ריכוז Glycyrrhizic acid מס' אצווה B220824

שם דוגמה	שטח פיק	ריכוז בתמצית (PPM)	ח.גליצריזינית בקפסולה (mg)
Plus 123_1	Under LOD	Under LOD (3.1ppm)	Under LOD (0.7mg)
Plus 123_2	Under LOD	Under LOD	Under LOD

פירוט השיטה האנליטית :

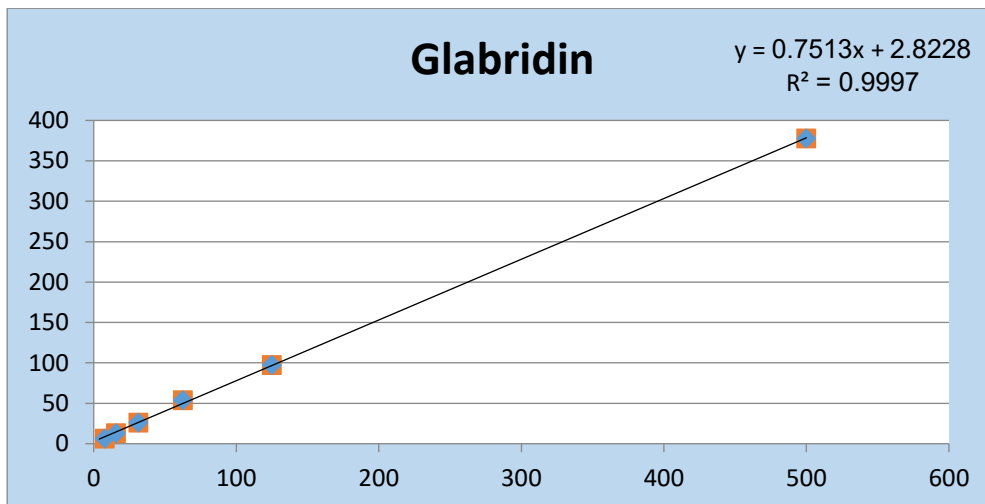
HPLC conditions

The samples were injected (5 μ L) into UHPLC connected to a photodiode array detector (Dionex Ultimate 3000), with a reverse-phase column (Ace Excel, 100*3 mm, 1.7 μ m). The mobile phase consisted of (A) DDW with 0.1%FA and (B) **ACN** with 0.1%FA. The gradient was started with 5% B and kept isocratic for 3 min, then increased to 40% B in 10 min, then increased to 97% B in 8 minutes, and then kept isocratic for 21 min before returning to 5% B in 1 min and column was allowed to equilibrate at 40% B for 3 min before the next injection. The flow rate was 0.4 mL/min. column temperature was 35C.

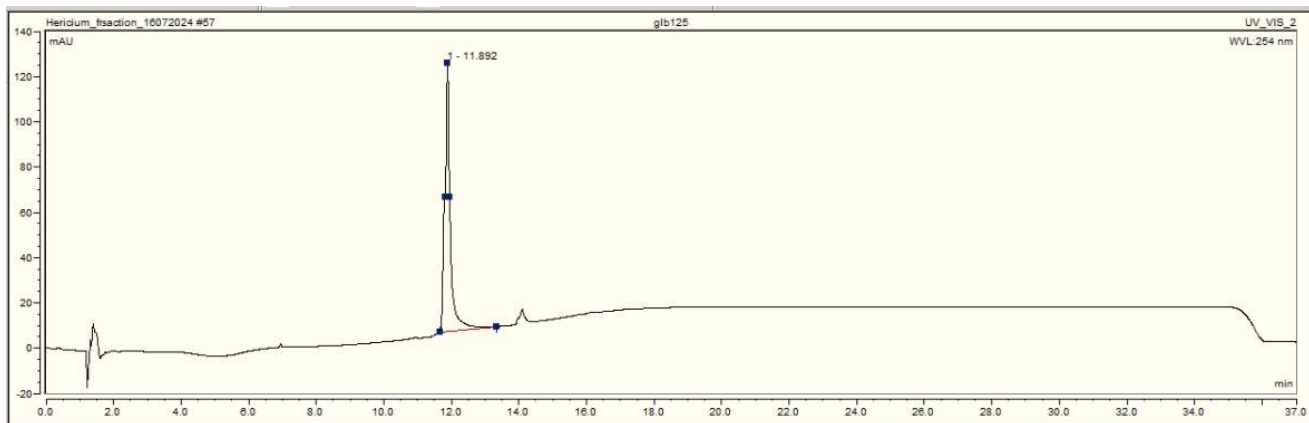
Data preprocessing

Peak determination, peak area integration, removing blank peaks, compound identification applied using QnTM software.

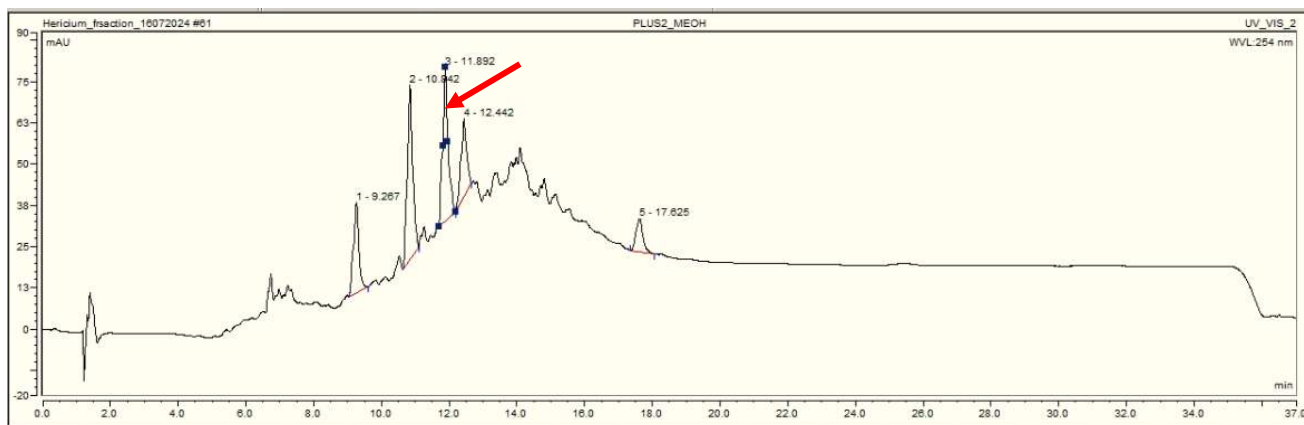
תוצאות עבור Glabridin



איור 1: עקומת כיוול עבור Glabridin

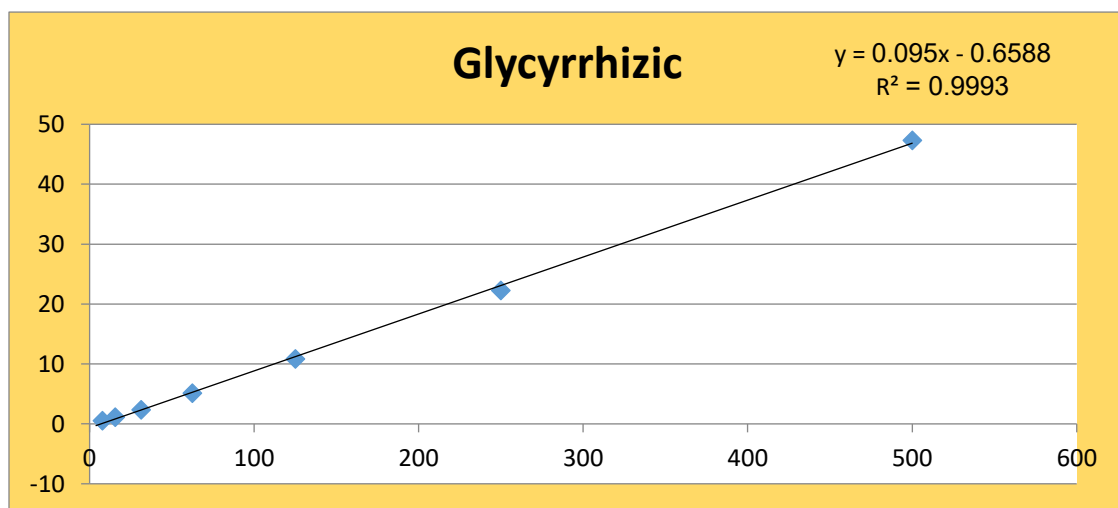


איור 2: כרומטוגרמה של החומר Glabridin בדוגמת סטנדרט בריכוז 125ppm

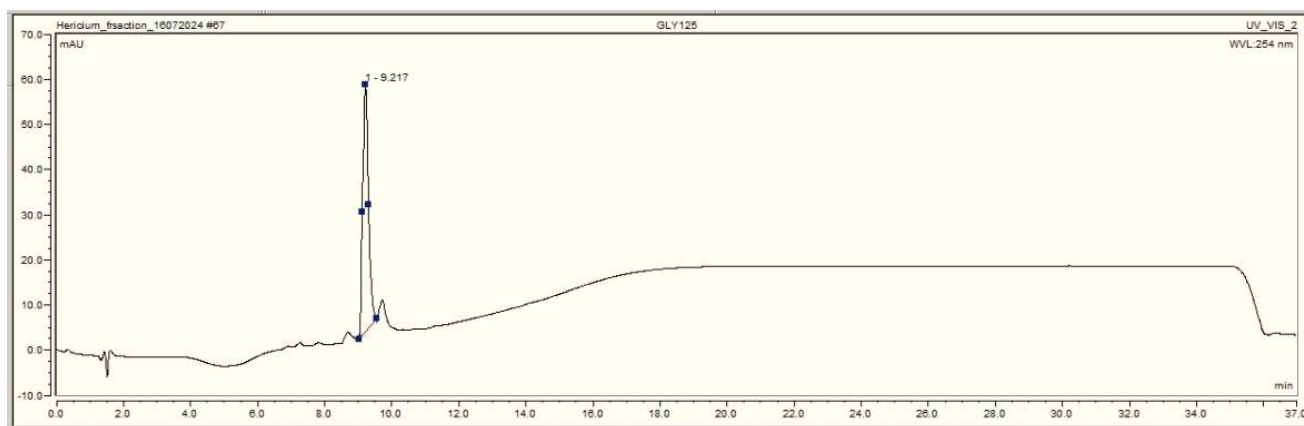


איור 3: כרומטוגרמה של החומר Glabridin בדוגמה Plus 123

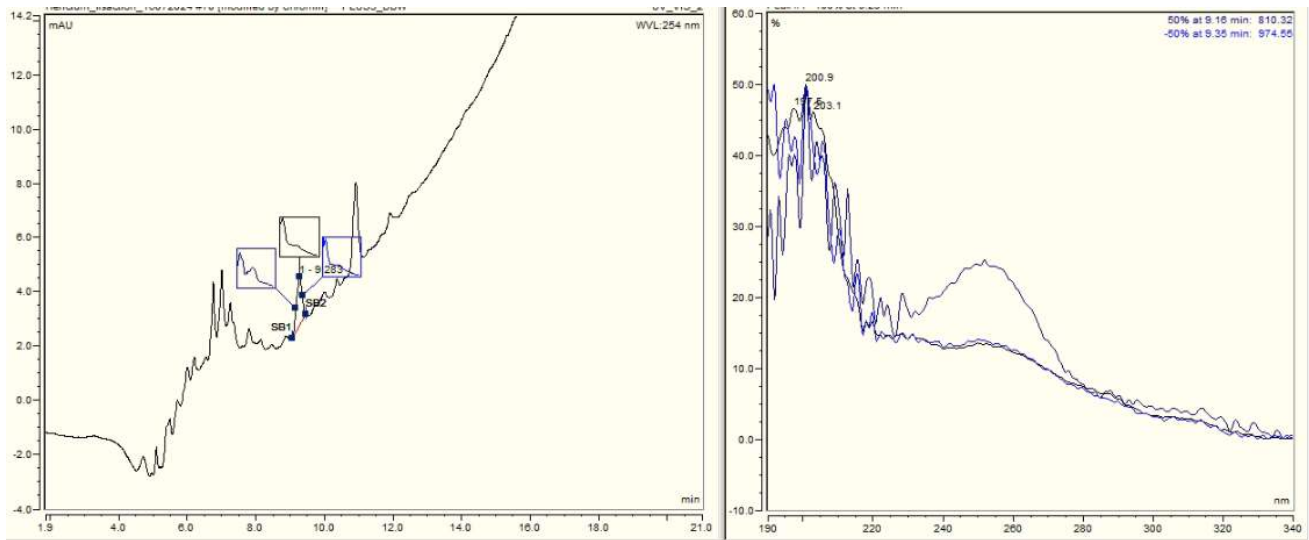
תוצאות עבור Glycyrrhizic acid



איור 4: עקומת כיוול עבור Glycyrrhizic acid



איור 5: כרומטוגרמה של החומר Glycyrrhizic acid בדוגמת סטנדרט בריכוז 125ppm



איור 6: כרומטוגרמה של החומר Glycyrrhizic בדוגמה Plus 123